

Aqua Relax Gebärwanne
Gebärsaal- und Entspannungswanne



Aqua Relax – Gebärwanne

Gebärsaal- und Entspannungswanne

Wir, das Team von Vivipar, haben es uns zum Ziel gesetzt, mit unseren innovativen Produkten beste Voraussetzungen für eine familienfreundliche Geburt zu schaffen.

■ Das Treppenpodest mit optionalem Handlauf ermöglicht der Gebärenden einen sicheren Ein- und Ausstieg.

■ Die Trittstufen des Podestes sind mit einem rutschsicheren Belag versehen. Durch Einschieben in die Fußaussparung der Außenverkleidung wird eine zusätzliche Kippsicherheit gewährt.



■ Die Wannengriffe geben der Gebärenden eine guten und sicheren Halt.

Produkt**details**



■ Der Einsatzsitz dient als Ein- und Ausstiegshilfe sowie als Fußstütze in der Wanne. Er kann an den beiden Griffen leicht aus der Wanne genommen werden.



Wasserzulauf



■ Die Thermostat-Mischbatterie sorgt beim Befüllen der Wanne für eine konstant geregelte Wassertemperatur.



■ Die Handbrause ermöglicht unterschiedliche Strahlarten.



■ Der Schnellverschluss dient zur schnellen Abkopplung des Brauseschlauches. Eine vollständige Entleerung wird durch senkrecht halten des Schlauches sichergestellt.



■ Der Standard Einlaufhahn mit Perlator garantiert einen angenehm ruhigen und weichen Wasserzulauf.

Optionen

■ Wannenbefüllung

Bei der Befüllsteuerung wird der Wassereinlauf über ein Magnetventil geschaltet. Ist ein bestimmter Wasserstand erreicht, schaltet das Magnetventil den Einlauf ab. Ein manuelles Nachbefüllen über den Einlaufhahn oder die Handbrause ist jederzeit möglich.

■ Option „selbstentleerende Schläuche“

Bei diesem Prinzip läuft das im Zulaufsystem verbleibende Wasser komplett aus den Schläuchen.

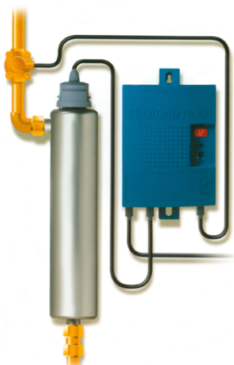
Bakterienfilter



■ Satorius Einlaufhahn mit Capsulen als endständigem Wasserfilter. Bis zu 40-mal autoklavierbar. Einfaches Abnehmen über den Schnellverschluss.



■ Pall Einlaufhahn mit zwei endständigen Wasserfiltern. Als Einwegfilter bis max. 30 Tage verwendbar. Einfaches Abnehmen über den Schnellverschluss.



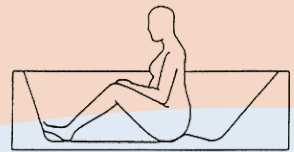
■ Mit dem UV-Gerät werden mögliche Keime und Bakterien durch eine spezielle Bestrahlung des Wassers mit ultraviolettem Licht bereits vor dem Einlaufen in die Wanne abgetötet.

Licht in der Wanne



■ Licht in der Wanne

Die Scheinwerfer ermöglichen eine helle Beleuchtung des Wassers.



■ Farblichttherapie

Die Scheinwerfer beleuchten das Wasser bei der optionalen Farblichttherapie in sanft übergehenden Farbvarianten oder in Einzelfarben.



Wannenheizung und Dämmung

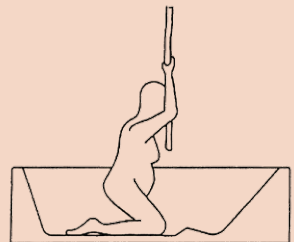


■ Wannenheizsystem

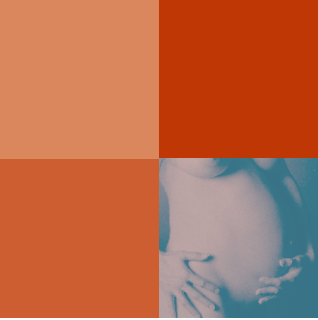
Das Wannenheizsystem mit Isolierung verhindert ein schnelles Abkühlen der Wassertemperatur. So kann die Wassertemperatur durch die auf der Wannenrückseite umlaufend angebrachten Wärmematten auch über mehrere Stunden konstant gehalten werden.

■ Dämmung

Die Entbindungswanne kann optional mit einer Wärmedämmung ohne das Wannenheizsystem ausgestattet werden. Somit wird ein schnelles Abkühlen des Wassers verhindert.



Zubehör



■ Wannensitzkissen

Diese Sonderanfertigung ist in ihren Abmessungen genau der Sitzfläche der Vivipar Wanne Aqua Relax angepasst.

Die anschmiegsame Füllung aus Quarzsand verhindert den Auftrieb des Kissens und sorgt zugleich für eine weiche, bequeme Sitzfläche in der Wanne.

Länge 470 mm - Breite 270 mm



■ Wassersitzkissen

Das Wassersitzkissen ist aus einer wasserdichten, hautfreundlichen Folie gefertigt.

Es wird mit Wasser gefüllt und dient als Unterlage zum Knien oder Sitzen.

Zum Gebrauch als Entspannungskissen ist es auf Wunsch auch mit Thermoperlenfüllung erhältlich.

Länge 430 mm - Breite 430 mm



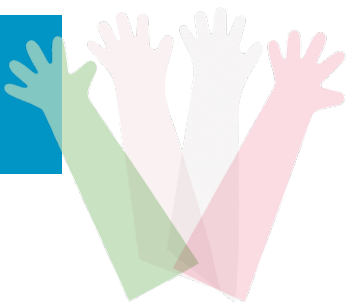
■ Wannennackenrolle

Die nützliche Kopfunterstützung für die Frau beim Entspannen in der Wanne.

Die Form passt sich dem Halsbereich sehr gut an.

Gefüllt mit Thermoperlen erhält die Nackenrolle Auftrieb und schwimmt so auf dem Wasser.

Länge 800 mm - Breite 700 mm

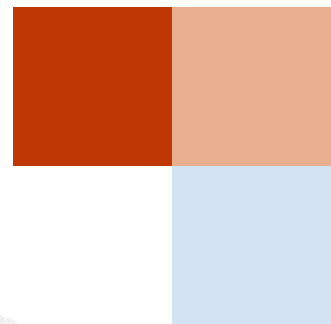


■ Schutzhandschuhe lang

Die überlangen Schutzhandschuhe geben den Geburtshelfern die nötige Sicherheit.

Farben der Wanne

Wählen Sie Ihre individuelle Wannenfarbe nach dem RAL Classic-Farbschema.



■ RAL 3017 Rosé



■ RAL 9001 Cremeweiß

■ RAL 3000 Feuerrot



■ RAL 1007 Narzissengelb



■ RAL 1023 Verkehrsgelb

■ RAL 5011 Stahlblau



■ RAL 3004 Purpurrot



■ RAL 3014 Altrosé

■ RAL 8025 Blassbraun



■ RAL 3022 Lachsrot



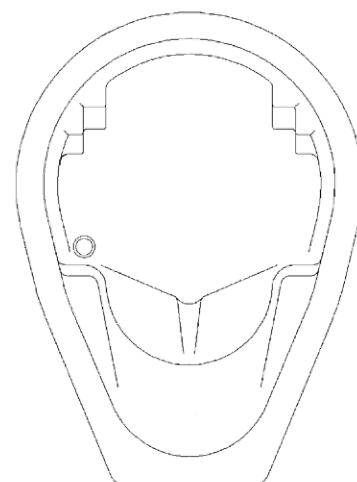
■ RAL 9016 Verkehrsweiß

■ RAL 7046 Telegrau

Die Gebärwanne Aqua Relax ist konzipiert, produziert und montiert gemäß den Sicherheitsvorschriften und Hygienebestimmungen.

■ DIN VDE 0100/701

■ DVGW



Technische Daten

Gesamtlänge	1735 mm
Gesamtbreite	1250 mm
Gesamthöhe	750 mm
Gewicht leer (inkl. Außenverschalung)	80 kg
Füllvolumen	250 Liter
Wasseranschluss: Kaltwasserzulauf	3/4 Zoll innen
Warmwasserzulauf	3/4 Zoll innen
Wasserabflussschlauch	50 mm
Elektrische Anschlüsse: Netzspannung	24 V
Netzfrequenz	50 Hz
Leistungsaufnahme	max. 100 VA
Nennstrom	max. 6 A
mit Heizung	230 V, 2 KW
Klassifizierung	Schutzklasse SK I



Unser komplettes Programm

Alle unsere Produkte werden für die speziellen Anforderungen eines modernen Kreißsaales entwickelt und hergestellt.

Die Betreuung erfolgt ausschließlich durch unsere erfahrenen Berater und Techniker.

Gerne begleiten wir Sie bei der Umsetzung Ihrer Wünsche.

Technische Änderungen und Verbesserungen vorbehalten.



Vivipar GmbH
Dr. Johanna-Stahl-Straße 13
D-97084 Würzburg

Telefon +49 9 31 35 96 6- 0
Fax +49 9 31 35 96 6- 25
e-mail info@vivipar.de

www.vivipar.de

Pandere
das breite Entbindungsbett



Classic
das klassische Entbindungsbett



Innova
das funktionelle Entbindungsbett



Vitalux
Gebärlandschaft



Aqua Relax
Gebärwanne



Stühle
Gebärstuhl, Stillstuhl, Pezziballstuhl



Haltesysteme
Deckenhaken, Haltetücher

